

Anmeldung

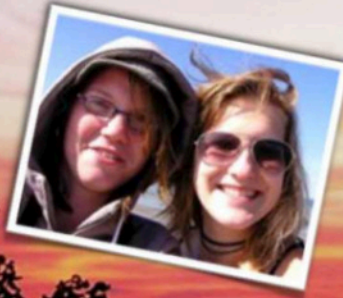
Schicke deine Anmeldung bitte an:

Liebenzeller Mission
Mit Gott von Mensch zu Mensch

Peter Rapp
88, rue des Tisons
B.P. 98
F- 61003 ALENCON Cedex
Tél. 0033 2 33 28 61 93
E-mail: cpe612003@yahoo.fr

MISSIONSCAMP 2009

In der Normandie
vom 8. bis 29. August



Bis bald...

"Gott will, dass alle Menschen gerettet werden und seine Wahrheit erkennen."

(1. Timotheus 2,4)

Liebenzeller Mission - Deutschland
Liebenzeller Mission - Schweiz
Liebenzeller Mission - Frankreich
MSD (Medien, Schriften, Dienste)



Organisiert von der Liebenzeller Mission - Frankreich

Name:
Vorname:
 männlich weiblich
Geburtsdatum (TT/MM/JJ):
Adresse:

Plz/Ort:
Telefon/Fax/E-mail:

Ich nehme an folgender(en) Woche(n) teil:
 8. - 15. August in Mortagne
 15. - 22. August in Alençon
 22. - 29. August in Alençon
(mehrere Wochen sind möglich)

Wenn du zum ersten Mal dabei bist, schreibe uns bitte, wie du zum Glauben an Jesus Christus gekommen bist und wie du im Moment als Christ engagiert bist.

Anschrift von 2
Gemeindevorstandlichen:

Wo?

In der Nieder-Normandie, im "Département Orne", in Alençon und Mortagne-au-Perche.

Kosten?

Unser Richtpreis pro Woche und Person liegt bei 110 Euro. (Die finanzielle Seite sollte kein Hinderungsgrund für die Teilnahme sein. Wir bemühen uns im Einzelfall um eine Lösung.)

Wer?

Jeder, der Jesus Christus als seinen Herrn und Retter angenommen hat, gerne die Missionsarbeit in unserem Nachbarland kennen lernen und tatkräftig unterstützen möchte. Du solltest mindestens 17 Jahre alt sein; Französischkenntnisse sind eine Hilfe, aber keine Bedingung für die Teilnahme.

"Deine Ohren werden hinter dir das Wort hören: 'Dies ist der Weg, den geht!'..."
Jesaja 30,21

Was?

In einer herrlichen Gegend, in der trotz vieler Kirchen das Evangelium so gut wie unbekannt ist...

- die Pionierarbeit von Missionaren vor Ort kennen lernen,
- mithelfen, die Botschaft der Bibel unter die Leute zu bringen, durch Verteilen von Schriften, Singen und Zeugnis geben (auf dem Markt, in Altenheimen), beim Gestalten von offenen Abenden...
- und dabei gute Gemeinschaft erleben, bei Bibelarbeiten und Gebetszeiten geistlich auftanken und viel Neues entdecken.



Spielst du ein Musikinstrument?

Ja Nein

Wenn ja, welches?

Kannst du es mitbringen?

Ja Nein

Welche Sportart übst du aus?

Hast du besondere Essgewohnheiten (Diät, Vegetarier, usw.)?

Ja Nein

Wenn ja, welche?

Hast du gesundheitliche Einschränkungen, die dich an bestimmten Aktivitäten wie Verteilaktionen usw. hindern könnten?

Ja Nein

Wenn ja, erkläre bitte kurz:

Wie gedenkst du anzureisen?

- Mit dem Auto
- Ich suche eine Mitfahrgelegenheit
- Mit der Bahn